

Sídlo:
Berní 2261/1, 400 01 Ústí nad Labem
tel.: 475 240 600
www.nuts2severozapad.cz, www.europa.eu

Pracoviště:
Závodní 379/84A, 360 06 Karlovy Vary
tel.: 354 222 624, fax: 354 222 353
e-mail: ridiciorgan@nuts2severozapad.cz

1. Identifikační údaje prodávajícího:

Název:	Regionální rada regionu soudržnosti Severozápad
Sídlo:	Ústí nad Labem, Berní 2261/1
Právní forma:	právnícká osoba zřízená zákonem č. 248/2000 Sb., o podpoře regionálního rozvoje, v platném znění
Zastoupený:	Ing. Petrem Navrátilem, předsedou Regionální rady regionu soudržnosti Severozápad
Identifikační číslo:	75082136
Daňové identifikační číslo:	CZ75082136, není plátcem DPH
Kontaktní osoba:	Edit Cermanová
Kontaktní údaje:	736 650 711/edit.cermanova@nuts2severozapad.cz

2. Předmět prodeje

osobní automobil Škoda Superb Eleganc 1,8/1181W vč. sady zimních pneumatik
osobní automobil Škoda Superb 2/125kW vč. sady zimních pneumatik
podrobná technická specifikace nabízených vozidel a fotodokumentace je uvedena v příloze

3. Nejnižší nabídková cena

osobní automobil Škoda Superb Eleganc 1,8/1181W vč. sady zimních pneumatik: **171.600,-- Kč**
osobní automobil Škoda Superb 2/125kW vč. sady zimních pneumatik: **243.800,-- Kč**

4. Prohlídka majetku

Zájemci o koupi tohoto majetku se mohou na základě předchozí telefonické domluvy s kontaktní osobou prodávajícího dostavit ve dnech 30. 1., 4. 2., 7. 2., 10. 2., 11. 2. 2014 od 8:00 do 12:00 hodin do sídla prodávajícího a požádat o fyzickou prohlídku majetku.

5. Čas a místo doručení nabídek

Zájemci o koupi mohou nabídky doručit na shora uvedenou adresu sídla Regionální rady regionu soudržnosti Severozápad, a to buď poštou, nebo osobně na podatelnu (3. patro, kancelář A 325).

Nabídky je možné předkládat v pracovních dnech v úředních hodinách podatelny, nejpozději do 13. 2. 2014 do 13:00 hodin. Nabídky doručené později nebudou hodnoceny.

6. Náležitosti podaných nabídek

Nabídka musí být předložena v neprůhledné obálce zabezpečené ve spojích proti neoprávněné manipulaci a musí být zřetelně označena slovy „PRODEJ MAJETKU – NEOTVÍRAT“ a inventárním číslem majetku. Každá obálka může obsahovat pouze jednu nabídku. Nedodržení tohoto ustanovení bude mít za následek vyřazení nabídky z dalšího hodnocení.

Nabídka musí obsahovat:

- identifikační údaje zájemce – jméno a příjmení fyzické, resp. název a IČ právnické osoby, kontaktní údaje – adresa trvalého pobytu, resp. adresa sídla, telefon a e-mail
- inventární číslo majetku

- nabídkovou cenu, kterou je zájemce ochoten zaplatit

7. Způsob hodnocení nabídek

Posouzení a hodnocení nabídek provede Likvidační komise Úřadu Regionální rady regionu soudržnosti Severozápad v termínu do 18. 2. 2014. Výsledek hodnocení bude následně schválen předsedou Regionální rady regionu soudržnosti Severozápad.

Základním hodnotícím kritériem je nabídková cena. Tzn., konkrétní majetek určený dle inventárního čísla získá do svého vlastnictví ten, kdo nabídne nejvyšší cenu.

V případě rovnosti cen rozhoduje doba (čas) doručení nabídky. V tomto případě získá majetek do svého vlastnictví ten, který nabídku předložil dříve.

V případě, že srovnatelné nabídky budou doručeny ve shodnou dobu, bude rozhodnuto losováním. V tomto případě budou nabídky označeny pořadovým číslem, do připraveného osudí budou vloženy čisté bílé obálky obsahující lístek s číslem nabídky a předseda Likvidační komise Úřadu Regionální rady regionu soudržnosti Severozápad vylosuje jedinou obálku. Tento zájemce získá majetek do svého vlastnictví.

O výsledku hodnocení nabídek budou zájemci, kteří splnili formální náležitosti na nabídky, informováni na e-mailovou adresu, kterou uvedli v nabídce.

Samotný prodej majetku (převod vlastnického práva na nabyvatele) bude realizován po podpisu kupní smlouvy, resp. po uhrazení částky dle podmínek kupní smlouvy.

8. Ostatní podmínky

Podané nabídky nebudou zájemcům vráceny.

Regionální rada regionu soudržnosti Severozápad prohlašuje, že poskytnuté údaje o jednotlivých zájemcích považuje za důvěrné a bude je využívat pouze pro potřeby prodeje tohoto majetku a ve vztahu k oprávněným kontrolním a auditním orgánům.

Pokud nabídka nebude úplná, nebude obsahovat veškeré náležitosti specifikované výše, bude podána po termínu, bude vyřazena, resp. nebude hodnocena.

Kupní cenu je nutné uhradit najednou, splátkový prodej prodávající nepřipouští.

V Ústí nad Labem dne 29. 1. 2014

Ing. Petr Navrátil

předseda Regionální rady regionu soudržnosti Severozápad

PŘÍLOHA Č. 1 – PODROBNÁ TECHNICKÁ SPECIFIKACE osobního automobilu Škoda Superb Eleganc 1,8/1181W vč. sady zimních pneumatik

1.1 Identifikace vozidla

<i>Značka a typ vozidla</i>	Škoda Superb Elegance 1.8 TSI 3T AACDAAX01 NFD7
<i>Druh vozidla</i>	osobní automobil sedan
<i>Barva</i>	černá metalíza
<i>Rok výroby</i>	2008
<i>VIN</i>	TMBAB73TX99024635 / 2008
<i>Druh karoserie</i>	osobní
<i>Výrobní číslo motoru / rok výroby</i>	neregistruje se
<i>Obsah, druh, výkon motoru</i>	1798 ccm, CDAA-benzín, 118 kW
<i>Druh a rozměr pneu prvomontáže</i>	205/55R16 (alt. 225/45R17)
<i>Schválené změny proti původnímu typu</i>	žádné
<i>Registrační značka</i>	5U4 5165
<i>Datum prvotního uvedení do provozu</i>	22. 12. 2008
<i>První držitel</i>	ano
<i>Stav počítáče kilometrů</i>	164.177

1.2 Technický stav jednotlivých skupin

a) motor + spojka

Startovatelnost, rovnoměrnost chodu dobrá, hlučnost pohyblivých částí značně zvýšená, poréznost mazací soustavy zvýšená. Chladicí a palivový systém bez zjevných závad, výfukové potrubí a výfuk s místní korozí, kouřivost motoru v mezích, kvalita údržby dobrá. Spojka nevykazuje zhoršenou spolehlivost přenosu, rovnoměrnost záběru, seřízení a vůle pedálu bez závad.

b) převodové ústrojí

Převodovka v provedení automatická, volby převodů bez obtíží, vůle řazení převodů mírně zvýšená, hlučnost převodů mírně zvýšená, zjištěna místní poréznost, kvalita údržby na dobré úrovni.

c) zadní náprava

Těsnost nápravy bez závad, hlučnost v mezích, uložení a stav ložisek s mírně zvýšenými vůlemi, funkčnost prvků pérování mírně snížena, stav prvků brzdové soustavy s úměrným opotřebením brzdových segmentů ve stanovených mezích, její těsnost bez zjevných závad. Stav AL diskových kol s místním podřením.

d) přední náprava

Stav nápravnice, závěsných ramen a celkové uložení bez zvýšených vůlí, vůle ložisek mírně zvýšená, hlučnost nápravy nezvýšena, těsnost nápravy bez zjevných závad. Řízení vykazuje mírně zvýšené vůle, vůle na volantu v mezích, stav stabilizátoru bez závad, funkce tlumičů

pérování mírně snížena. Stav brzdové soustavy, její těsnost, bez zjevných závad. Brzdové segmenty opotřebované úměrně ve stanovených mezích. Stav AL diskových kol s místním podřením.

e) karosérie

Stav nosných částí skeletu bez napadení korozi, vnější části karoserie nenapadeny korozi, deformace nezjištěny, zjištěno místní podření. Lak místně podřený provozními oděrkami, výrazněji v oblasti hran dveří, klik a prahů.

f) výbava karosérie a příslušenství

Stav zasklení vozidla dobrý, čelní sklo s prasklinou v dolní části. Vnější osvětlení plně funkční. Seřízení světlometů neprověřeno, hydrokorektor funkční. Vnější zpětná zrcátka s místním podřením. Mechanizmy dveří s nezvýšenými vůlemi. Sedadla s nefunkčním vyhříváním jinak bez poškození, úměrně prosezená, zašpiněná. Čalounění opotřebované nadměrně s podřením, elektroinstalace nevykazuje žádných závad, přístrojová deska s místním podřením, celkový vzhled dobrý, koberce vozidla bez poškození. Činnost topení (ventilace) bez závad, činnost ostřikovačů a stěračů bez závad, akumulátor vykazuje dobrou kapacitu. Oba nárazníky místně podřené provozními oděrkami. Chladič s mírnou místní oxidací.

1.3 Pneumatiky

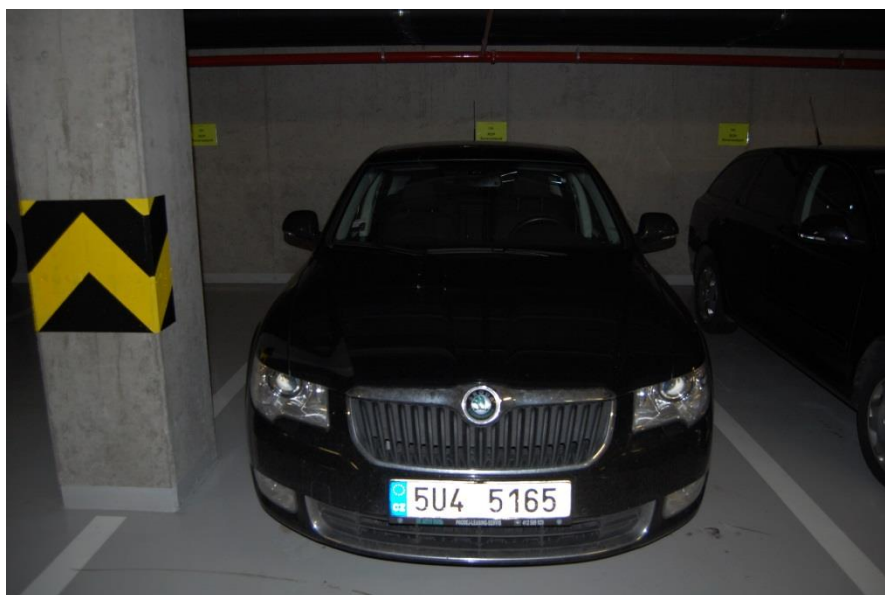
Vozidlo je osazeno pneumatikami shodného rozměru a druhu, odlišného typu, přičemž výchozí cena pneumatik na vozidle (CNPV) se nerovná výchozí ceně pneumatik prvomontáže (CNPP).

<i>PNEU</i>	<i>LP</i>	<i>PP</i>	<i>LZ</i>	<i>PZ</i>	<i>R</i>
<i>Typ</i>	Pirelli	Pirelli	Pirelli	Pirelli	Continental
<i>Rozměr, označení</i>	225/45R17	225/45R17	225/45R17	225/45R17	205/55R16
<i>Druh (prvovýroba, protektor)</i>	prvovýroba	prvovýroba	prvovýroba	prvovýroba	prvovýroba
<i>Výchozí cena pláště Kč</i>	3 367,00	3 367,00	3 367,00	3 367,00	2 228,00
<i>Výchozí cena duše Kč</i>	0,00	0,00	0,00	0,00	0,00
<i>Celková vých. cena pneu Kč</i>	3 367,00	3 367,00	3 367,00	3 367,00	2 228,00
<i>Technická hodnota THP (%)</i>	30	30	10	10	70
<i>Časová cena CČPV (Kč)</i>	1 010,10	1 010,10	336,70	336,70	1 559,60

1.4 Mimořádná výbava

Vozidlo je vybaveno mimořádnou výbavou dle výrobce částečně zahrnutou ve výchozí ceně vozidla – el. ovládaná okna i zrcátka, klimatizace, HIFI souprava, zámek řazení, parkovací asistent, AL disky kol apod., její stav je úměrný době provozu. Výbavu nezahrnutou do výchozí ceny znalec hodnotí samostatně, kdy přehled a hodnocení je v následující tabulce.

<i>Druh, typ</i>	<i>ks</i>	<i>Výchozí cena CNVM (Kč)</i>	<i>Stáří roky / měsíce</i>	<i>Stav při prohlídce</i>	<i>Technická hodnota THVM (%)</i>	<i>Časová cena CČVM (Kč)</i>
sada pneu zimní + disk	1	10 344 Kč	-	úměrný	40	4 138 Kč



PŘÍLOHA Č. 2 – PODROBNÁ TECHNICKÁ SPECIFIKACE osobního automobilu Škoda Superb 2/125kW vč. sady zimních pneumatik

1.1 Identifikace vozidla

<i>Značka a typ vozidla</i>	Škoda Superb TDICR DPF Elegance 4X4 3T AACBBBX11 NAM6
<i>Druh vozidla</i>	osobní automobil sedan
<i>Barva</i>	zelená tmavá metalíza
<i>Rok výroby</i>	2009
<i>Druh karoserie</i>	osobní
<i>Výrobní číslo motoru / rok výroby</i>	neregistruje se
<i>Obsah, druh, výkon motoru</i>	1968 ccm, CBBB-diesel, 125 kW
<i>Druh a rozměr pneu prvomontáže</i>	205/55R16 (alt. 225/45R17)
<i>Schválené změny proti původnímu typu</i>	žádné
<i>Registrační značka</i>	5U9 1497
<i>Datum prvotního uvedení do provozu</i>	30. 3. 2009
<i>První držitel</i>	ano
<i>Stav počítáče kilometrů</i>	100.647

1.2 Technický stav jednotlivých skupin

a) motor + spojka

Startovatelnost, rovnoměrnost chodu dobrá, hlučnost pohyblivých částí mírně zvýšená, poréznost mazací soustavy mírně zvýšená. Chladicí a palivový systém bez zjevných závad, výfukové potrubí a výfuk s místní korozí, kouřivost motoru v mezích, kvalita údržby dobrá. Spojka nevykazuje zhoršenou spolehlivost přenosu, rovnoměrnost záběru, seřízení a vůle pedálu bez závad.

b) převodové ústrojí

Převodovka v provedení manuální, řazení převodových stupňů bez obtíží, vůle řazení převodů mírně zvýšená, hlučnost převodů mírně zvýšená, zjištěna místní poréznost, kvalita údržby na dobré úrovni.

c) zadní náprava

Těsnost nápravy bez závad, hlučnost v mezích, uložení a stav ložisek se zvýšenými vůlemi, funkčnost prvků pérování mírně snížena, stav prvků brzdové soustavy s úměrným opotřebením brzdových segmentů ve stanovených mezích, její těsnost bez zjevných závad. Stav AL diskových kol s místním podřením.

d) přední náprava

Stav nápravnice, závěsných ramen a celkové uložení bez zvýšených vůlí, vůle ložisek mírně zvýšená, hlučnost nápravy nezvýšena, těsnost nápravy bez zjevných závad. Řízení vykazuje mírně zvýšené vůle, vůle na volantu v mezích, stav stabilizátoru bez závad, funkce tlumičů pérování mírně snížena. Stav brzdové soustavy, její těsnost, bez zjevných závad. Brzdové

segmenty opotřebované úměrně ve stanovených mezích. Stav AL diskových kol s místním podřením.

e) karosérie

Stav nosných částí skeletu bez napadení korozií, vnější části karoserie nenapadeny korozií, deformace nezjištěny, zjištěno místní podřením. Lak místně podřený provozními oděrkami, výrazněji v oblasti hran dveří, klik a prahů.

f) výbava karosérie a příslušenství

Stav zasklení vozidla dobrý, čelní sklo s místním podřením. Vnější osvětlení plně funkční. Seřízení světlometů neproověřeno, hydrokorektor funkční. Vnější zpětná zrcátka s místním podřením. Mechanizmy dveří s nezvýšenými vůlemi. Sedadla s nefunkčním vyhříváním jinak bez poškození, úměrně prosezená, zašpiněná. Čalounění opotřebované nadměrně s podřením, u LP dveří s dírou, elektroinstalace nevykazuje žádných závad – zjištěna nefunkčnost voliče palubního počítače, přístrojová deska s místním podřením, celkový vzhled dobrý, koberce vozidla bez poškození. Činnost topení (ventilace) bez závad, činnost ostřikovačů a stěračů bez závad, akumulátor vykazuje dobrou kapacitu. Oba nárazníky podřené provozními oděrkami. Chladič s mírnou místní oxidací.

1.3 Pneumatiky

Vozidlo je osazeno pneumatikami shodného rozměru a druhu, odlišného typu, přičemž výchozí cena pneumatik na vozidle (CNPV) se nerovná výchozí ceně pneumatik prvomontáže (CNPP).

<i>PNEU</i>	<i>LP</i>	<i>PP</i>	<i>LZ</i>	<i>PZ</i>	<i>R</i>
<i>Typ</i>	Pirelli	Pirelli	Pirelli	Pirelli	Continental
<i>Rozměr, označení</i>	225/45R17	225/45R17	225/45R17	225/45R17	205/55R16
<i>Druh (prvovýroba, protektor)</i>	prvovýroba	prvovýroba	prvovýroba	prvovýroba	prvovýroba
<i>Výchozí cena pláště Kč</i>	3 367,00	3 367,00	3 367,00	3 367,00	2 228,00
<i>Výchozí cena duše Kč</i>	0,00	0,00	0,00	0,00	0,00
<i>Celková vých. cena pneu Kč</i>	3 367,00	3 367,00	3 367,00	3 367,00	2 228,00
<i>Technická hodnota THP (%)</i>	30	30	30	30	70
<i>Časová cena CČPV (Kč)</i>	1 010,10	1 010,10	1 010,10	1 010,10	1 559,60

1.4 Mimořádná výbava

Vozidlo je vybaveno mimořádnou výbavou dle výrobce částečně zahrnutou ve výchozí ceně vozidla el. ovládaná okna i zrcátka, klimatizace, HIFI souprava, střešní okno, zámek řazení, parkovací asistent, AL disky kol, paket pro špatné cesty 4x4 apod., její stav je úměrný době provozu. Výbavu nezahrnutou do výchozí ceny znalec hodnotí samostatně, kdy přehled a hodnocení je v následující tabulce.

<i>Druh, typ</i>	<i>ks</i>	<i>Výchozí cena CNVM (Kč)</i>	<i>Stáří roky / měsíce</i>	<i>Stav při prohlídce</i>	<i>Technická hodnota THVM (%)</i>	<i>Časová cena CČVM (Kč)</i>
sada pneu zimní + disk	1	10 344 Kč	-	úměrný	40	4 138 Kč

